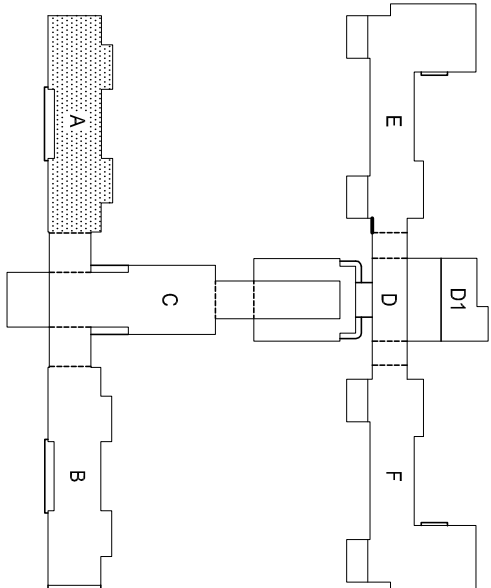


TECHNICKÝ STANDARD

- PROJEKTOVÁ DOKUMENTACE BYLA VYPRACOVÁNA PODLE ČSN, VÝHLÁŠEK A ZÁKONŮ PLATNÝCH V DOBĚ ZPRACOVÁNÍ PROJEKTOVÉ DOKUMENTACE.
- KONKRÉTNÍ TECHNICKÉ SPECIFIKACE VÝROBKU A MATERIÁLU OBSAŽENÉ V PROJEKTOVÉ DOKUMENTACI UDAVÁJÍ TECHNICKÝ STANDARD STAVBY. JEDNOTLIVÝCH VÝROBKŮ A MATERIÁLŮ A JE MOŽNÉ JE PO DOHODĚ S INVESTOREM A PROJEKTEM ZAMĚNIT.

SCHEMA OBJEKTU

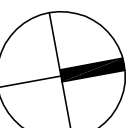


LEGENDA

D1 DEŠŤOVÝ SVOD

VODOVOD

±0,000 = 279,140 m n.m.



Revize	Vypracoval	Popis obsahu revize	Datum

<b>LTPROJEKT</b> PROJEKTOVÁNÍ ZPRACOVNICKÉ VÝSTAVBY		Hlavní inženýr projektu: ING. LUDĚK TOMĚK Vedoucí projektant zakázky: ING. MARTIN FORAL		Investor: <b>FAKULTNÍ NEMOCNICE BRNO</b> Fakultní nemocnice Brno Jihlavská 20, 602 00 Brno info@fnbrno.cz	
Proseř:	Zpracovatel dílu: ZTI HP consult s.r.o., Durdákově 5, Brno 612 00 Tel: +420 542 219 065, 739 556 045 E-mail: hpconsult@stredia.cz www.stredia.cz	Autizace:			
Odpovědný projektant: ING. LADISLAV PILAŘ		Výpracoval: HANA KOVÁŘOVÁ		Kontroloval: ING. LADISLAV PILAŘ	
Akce:		Zakázkové číslo:		Pate:	
ENERGETICKÉ ÚSPORY V BUDOVÁCH FN BRNO		Datum:		07 - 2016	
REVIZE PROJEKTOVÉ DOKUMENTACE		Formát:		4x A4	
Objekt:		Stupeň:		PROVÁDĚCÍ DOKUMENTACE	
PAVILON A, B, C, D, E, F		SO 01 - SO 06			
Obsah:		Měřítko:		Číslo výseuč:	
PAVILON A PŮDORYS 1 NP		1:100		<b>D1.04-101</b>	